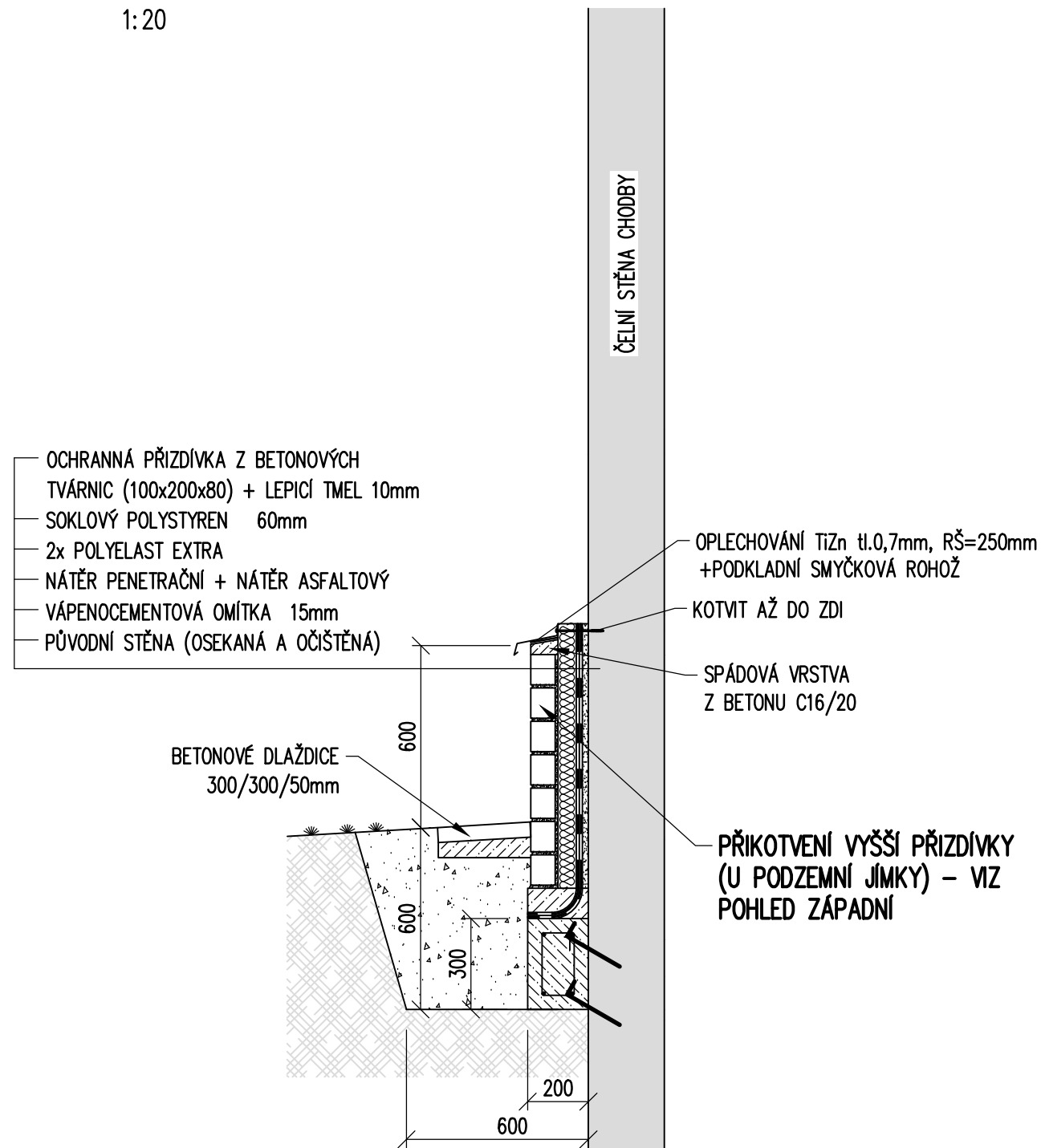


# ŘEZ E1

DÉLKA CELKEM 49 m

## STÁVAJÍCÍ STAV

1:20



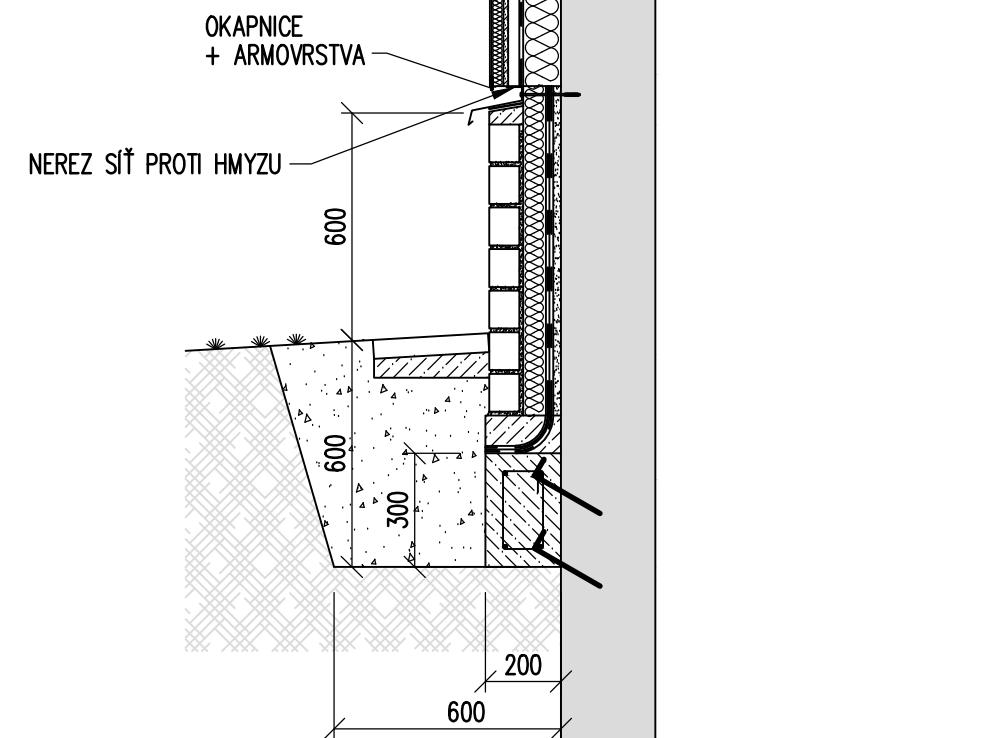
## OPRAVENÝ STAV

1:20

u atiky viz ŘEZ C

### VĚTRANÁ ZATEPLENÁ FASÁDA

TENKOVŘSTVÁ OMÍTKA	6 mm
PERLINKA	
LEPICÍ STĚRKA	2 mm
POLYSTYREN EPS 70 F	30 mm
LEPICÍ TMEL	3 mm
DESKA (AQUAPANEL)	12,5 mm
VZDUCHOVÁ MEZERA	40 mm
DIFUZNĚ OTEVŘENÁ VĚTROTĚSNÁ FOLIE	
TEP. IZOLACE-MINERÁL. VLNA	100 mm
ROŠT (SYSTÉMOVÝ)	140 mm
STÁV. STĚNA (OSEKANÁ A OČIŠTĚNÁ, ODSTRANĚNÉ ANOMÁLIE)	



<b>STABIL</b> s. r. o., 603 00 BRNO, HLINKY 142 c			
INVESTOR BVK a.s.	ÚŘAD	ZAK. ČÍSLO 23104	
VYPRACOVAL Ing. A. Guziurová	SPOLUPRÁCE Ing. P. Bína	ÚČEL projekt	
BRNO, VODOJEM PRESLOVA 7800 m <sup>3</sup> REKONSTRUKCE STAVEBNÍ ČÁSTI		DATUM 10/2023	
		FORMÁT 2 A4	
2. SANACE STŘECHY ŘEZ E1		MĚŘÍTKO 1:20	VÝKRES Č. 10